



Produktinformation

ProSeS BDE-Funktionen über Internet

Mobile Systemkomponenten:

ProSeS WEB Report_____

ProSeS WEB Hallenspiegel_____

ProSeS WEB Terminal_____



Multimedia der Extraklasse

Heute stehen uns viele neuartige Bedienmöglichkeiten und Gerätetypen zur Auswahl. Gerade deshalb ist es wichtig den Überblick zu behalten und einen kompetenten Ansprechpartner an der Seite zu haben. Sicherlich haben Sie schon darüber nachgedacht, wie sich Multimediageräte gewinnbringend in Ihrem Unternehmen einsetzen lassen. Denken Sie nur einmal an die vielen Möglichkeiten, die sich für den Produktionsbereich und die Fertigung in Ihrem Unternehmen ergeben könnten.



Der internetfähigen **ProSeS**-Systemkomponenten eignen sich hervorragend für den Einstieg in die mobile und touchfähige BDE-Welt. Ihr **ProSeS**-Projektbetreuer steht Ihnen als kompetenter Ansprechpartner mit Rat und Tat zur Seite.

BDE im Taschenformat

Die mobilen Lösungen sind für den Einsatz auf internetfähigen Smart- und iPhones bestens geeignet. Über das Internet empfangen Sie die aktuellen Auftragsinformationen der Produktionsmaschinen aus den Werkhallen.

Bei Betrieb auf Smart- und iPhones bieten die mobilen Lösungen auch von unterwegs einen umfassenden Überblick über den aktuellen Fertigungsstand und die Auslastung in den Werkhallen.

Jede im BDE-System vorhandene und Ihnen wichtige Information ist darstellbar. Die Produktivität und Störanfälligkeit jeder einzelnen Maschine ist einsehbar, wie auch

die freien Kapazitäten, Restlaufzeiten, Soll- und Istdaten, Stückzahlen, Ausschusszahlen, Auftragsfortschritte, Maschinenzustände und Stillstandszeiten, ... um einige Beispiele zu nennen.

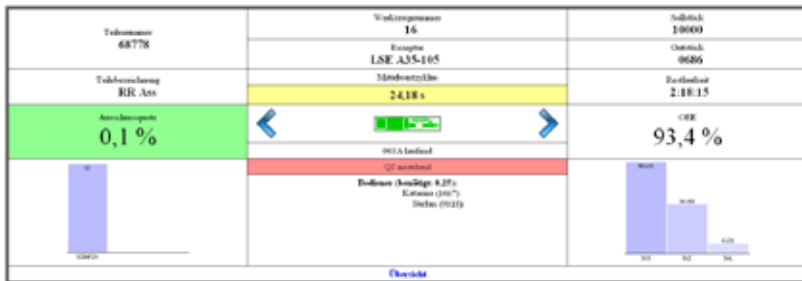
Pures Touchscreen-Vergnügen

Den Touchpads der Laptops vergleichbar verfügen Smart- und iPhones über eine berührungsempfindliche Bedienoberfläche. Die dafür angepassten **ProSeS**-Anwendungen sind auf diese Bedienung per Fingerstreich und Gesten optimiert. Das sorgt für eine komfortable Handhabung im Produktionsalltag und die perfekte Bedienung mit einer Hand.

Die **ProSeS**-BDE-Lösungen decken die Einsatzbereiche optimal ab und es stehen drei mobile Lösungen zur Auswahl.

ProSeS WEB Report

Zur reinen Darstellung von Auftragsinformationen und Produktionsdaten ist der **ProSeS WEB Report** bestens geeignet. Er lässt sich überall dort einsetzen, wo Informationen angezeigt werden sollen. Das kann auf Tablet PCs, Smart- und iPhones erfolgen, wie auch großflächig über die Projektion mit Beamern in Ihrer Werkhalle.



Einstellungen

Das **ProSeS**-Team richtet die Darstellung nach Ihren Wünschen ein. Die Informationen lassen sich maschinen-/auftragsbasiert gruppieren. Firmenlogos sind als Grafik integrierbar. Wichtige Kennzahlen und Werte können farblich gekennzeichnet werden.

Eigenschaften

Der **ProSeS** WEB Report stellt jede Ihnen wichtige BDE-Information dar. Externe Zugriffe auf den **ProSeS** WEB Report erfolgen mit Identifikation über Benutzername und Kennwort.



Systemvoraussetzungen

- internetfähiges Gerät mit Webbrowser
- Oracle- / Microsoft SQL Server-Datenbank
- Apache Webserver mit PHP-Installation und Zugriff auf die Datenbank
- Internetzugang mit statischer IP-Adresse oder dynamischen DNS-Eintrag
- Firewall mit Portforwarding oder gleichartiger Funktionalität



ProSeS WEB Hallenspiegel

Zur Anzeige von Statusinformationen und dem Ausführen von BDE-Funktionen ist der mobile **ProSeS** WEB Hallenspiegel geeignet. Mit der Berührung der Produktionsmaschine gelangen Sie in die Eingabedialoge des **ProSeS** WEB Terminals. Über die Eingabedialoge sind alle aus dem **ProSeS** PC-Terminal bekannten BDE-Funktionen ausführbar

Eigenschaften

Der **ProSeS** WEB Hallenspiegel stellt Informationen dar, führt BDE-Funktionen aus und ist ebenfalls mit sicherer Benutzeridentifikation über das Internet aufrufbar.



Einstellungen

Das **ProSeS**-Team bildet Ihre Werkhallen in der Hallenübersicht ab und Ihr Firmenlogo ist ebenfalls integrierbar.



Systemvoraussetzungen

- internetfähiges Empfangsgerät mit skriptfähigem Internetbrowser
- Internetzugang mit statischer IP-Adresse oder dynamischen DNS-Eintrag
- Oracle- / Microsoft SQL Server-Datenbank
- MS-Webserver (IIS-Internet Information Services) mit Zugriff auf Datenbank und Intranet-Dateien/Demilitarized Zone (DMZ)
- NET Framework 3.5
- Firewall mit Portforwarding oder gleichartiger Funktionalität

ProSeS WEB Terminal



Für alle Eingaben nutzen Sie die Querdarstellung, die das vorhandene Display der Länge nach nutzt. Die maschinenbezogene Darstellung der Auftragsinformationen sorgt für eine intuitive Bedienung und gute Übersicht.

Stillstände begründen QS-Aktionen Einfahren

Ausschuss buchen Kavitäten ändern Geplante und aktuelle Produktionsaufträge

Maschine 1029 **Laufend**

Teil 671 Drosselring DIA40mm m. T- Schloß

Auftrag FA61 2

Sollstück 15288 Restl. Zeit(h) 241,31

Gutstück 6878 Istzyklus 10,30

Ausschuß 157 2,2 % Istkavität 1

Produktionsaufträge starten und beenden Einstelldaten verwalten

Zyklusüberwachungszeit einstellen





Haben Sie Fragen?

Dann kontaktieren Sie uns.

Wünschen Sie ein Angebot?

Fordern Sie ein individuelles Angebot an.

ProSeS BDE GmbH

Ein Unternehmen der MES-Gruppe

Richard-Wagner-Allee 10c

D-75179 Pforzheim

Tel. 00 49 (0) 72 31 - 1 47 37 - 0

Fax 00 49 (0) 72 31 - 1 47 37 - 49

Info@**ProSeS**.de

<http://www.ProSeS.de>

Geschäftsführer: Andreas Reiling

Handelsregister: Amtsgericht Mannheim HRB 504730

ID gemäß § 27 Umsatzsteuergesetz: DE 205 843317

Copyright **ProSeS** ©

